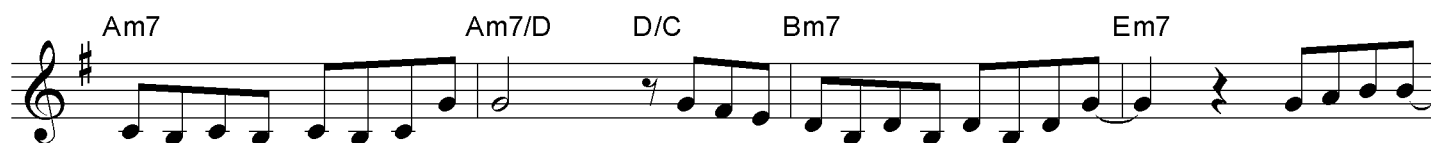


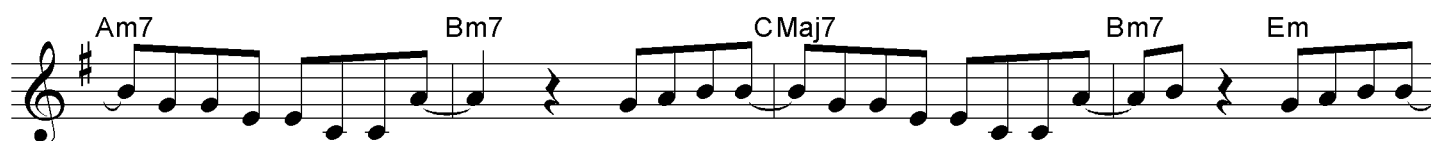
光あれ



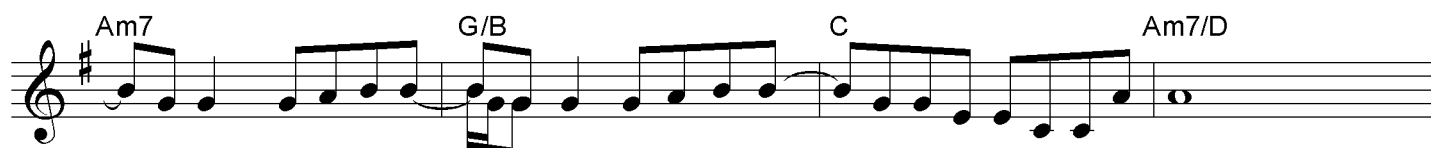
1. せかいのはじまりに きぼう - がともされた - こ
 2. けれどひとはいつしか ひかり - を見失しない - さ



れからこのせかいに 生まれるひとりひとりが - この世で
 さいなあやまちも - 受け入れられずあらそい - 好きか -



- 生きてゆくため - どうして - もみつようだか - ら つくりぬ
 ったただしさに - ころは - やみでおおわれ - て ゆきばな



- しは あいをも - っ て そなえて - いて - く - れた -
 - く - さけんで - いる - きぼうは - もう見えないのか



ひかりよ あれ このせかいの まず さ
 ひかりよ あれ さまようころに ふ



いしょに かみがかたられた そのとき ひかりが あら
 たたび きぼうをあたる すくいの み - ちが あら

Dsus4 D G Bm/F# Em

わ れ た ひ か り よ あ れ こ の せ か い の ま ず さ
 わ れ た ひ か り よ あ れ そ の ひ か り は イ エ ス ・ キ

Dm7 G C G/B Am

い し ょ に あ ら わ れ た ひ か り そ の と き き ぼ う が か が
 リ ス ト け し て か わ ら な い き ぼ う で ゆ く み ち 照 ら

D 1. G 2. Am7

や き だ し た た
 し て く れ

G/B Db Eb Eb/F Eb/G Ab

ひ か り よ あ

Cm/G Fm Ebm Ab Db

れ こ の い の ち が お わ る と き も あ た ら し い い の ち た

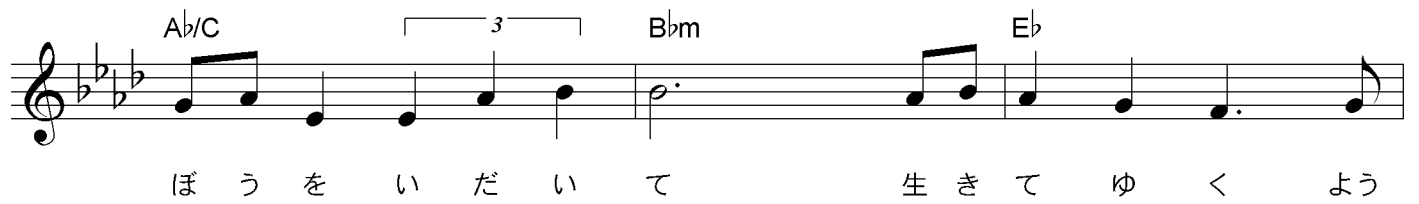
Ab/C 3 Gb Db/F Eb Eb/F Eb/G Ab

ず さ え て ん へ と の ぼ ー つ て ゆ く ひ か り よ あ

Cm/G Fm Ebm Ab Db

れ し ん じ る す べ て の ひ と が ー え い え ん に つ づ く き

Ab/C 3 Bbm Eb




ぼ う を い だ い て 生 き て ゆ く よ う

Ab Cm/G Fm



に

Ebm Ab Db Ab/C 3



Bbm Eb Ab Absus4 Ab

