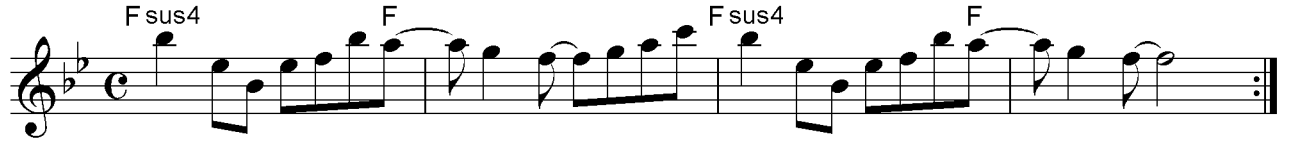


心の向きはイエス様



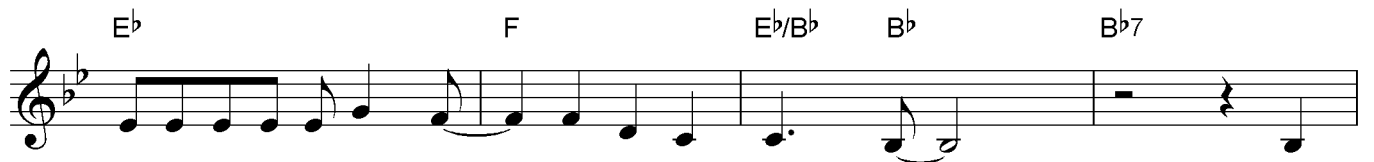
1. かくれた - ところ - で みて おられ - る主が -
 2. この世で - 手にし - た すべ て のも - の - は -



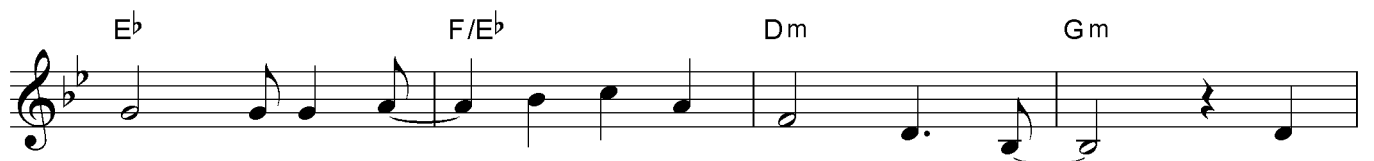
わたしを - みつめ - て - いる -
 やがてう - しなう - け - れど -



ひとの目 - に - は - うつ ら なく - て - も -
 ただひと - つだけ - うし な わな - いのは -



イエスさまがし - っ て お ら れ る - } い
 イエスさまをしん - じ た こ こ ろ - }



ま わ た し - の 目 は な に を - 1. み
 2. も

Cm F B \flat B \flat 7

つめて - } いる だ ろ う か - イエス
とめて - }

E \flat F/E \flat Dm Gm

さまと わ た し の か ん け い - それ

Cm C/E Fsus4 F

が 1. わ た し の す べ て } ここ
2. さ い ご に の こ る }

♩ E \flat F/E \flat Dm Gm

ろ の む - き は - い つ も イエ - ス さ - ま え い

Cm F B \flat B \flat 7

え ん に - の こ る も の だ け み つ め - て ここ

E \flat F/E \flat Dm Gm

ろ の な - か は - い つ も イエ - ス さ - ま あ な

Cm F E \flat /B \flat B \flat *To Coda* 1.

た へ の - し ん ら い で み ち て る - -

F sus4 F F sus4 F

2. G^b A^b B^bm

B^bm B^bm/A^b G^b A^b D^b

G^b A^b B^bm

B^bm/A^b G^b D^b/F E^bm

F sus4 F

D.S. al Coda
こ こ

Coda

B^b F sus4 F F sus4 F

B^b